

VIVIENDA P4-2.i

PORTAL 4
 PLANTA SEGUNDA
 PUERTA IZQUIERDA

VESTÍBULO	3,56 m2
DISTRIBUIDOR	3,09 m2
SALÓN-COMEDOR	24,90 m2
COCINA	10,26 m2
DORMITORIO 1	14,34 m2
DORMITORIO 2	10,04 m2
DORMITORIO 3	11,32 m2
BAÑO 1	3,70 m2
BAÑO 2	4,12 m2

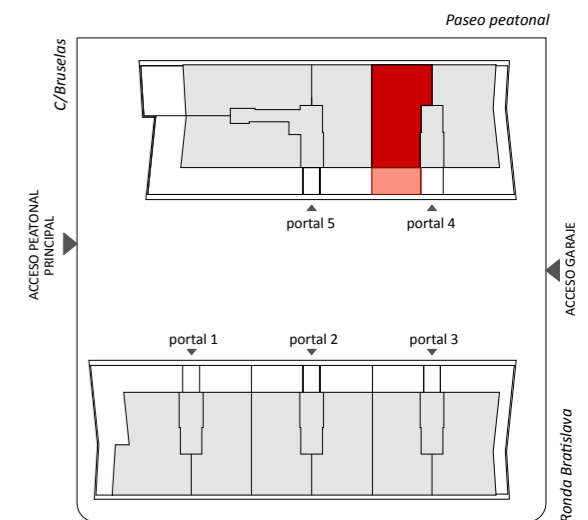
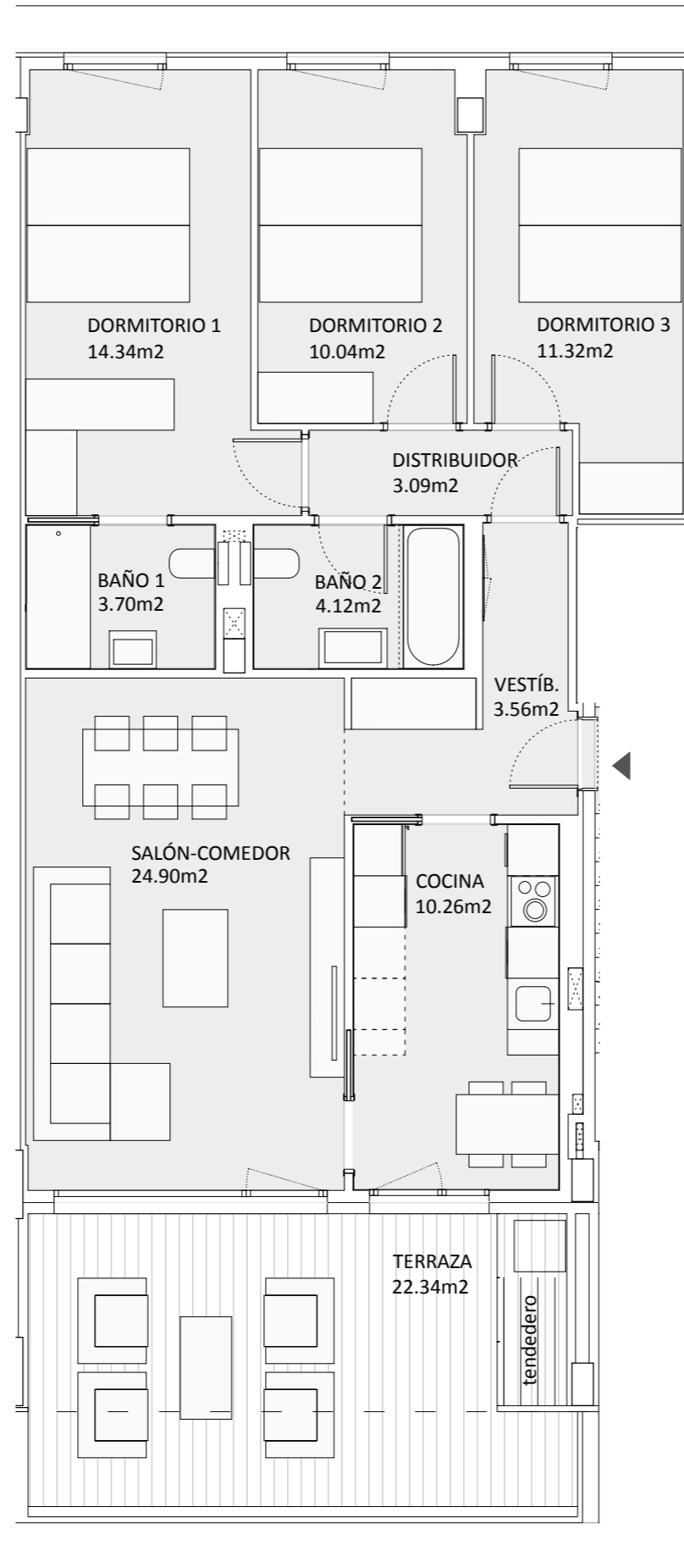
TOTAL UTIL INTERIOR 85,33 m2

TERRAZA 22,34 m2

TOTAL 107,67 m2*

*A efectos de escritura la terraza se computará al 50%

Nota: las superficies reflejadas pueden sufrir pequeñas variaciones en función del proyecto de ejecución definitivo



e. 1/75